



日時:2026年7月15日(水)~17日(金) 10:00~17:00 会場:東京ビッグサイト 東展示棟1~3ホール内

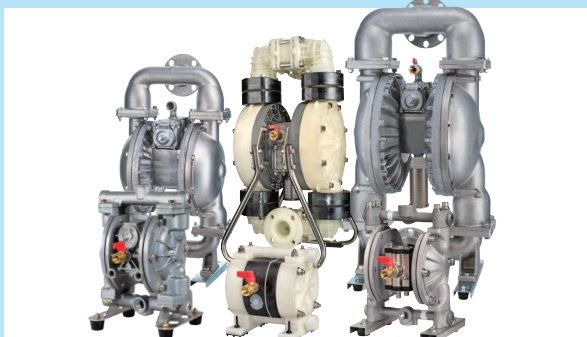
弊社ブース:東2ホール 2-N10

プラントショー 2026

低炭素化・資源循環・デジタル技術で切り拓くプラント・工場操業の未来



エア駆動式 ダイアフラムポンプ



- ▶材質の選定範囲が広いダイアフラムポンプは、水・オイルはもちろん、溶剤・薬液・強アルカリ液等の腐食性の高い液剤の移送もできます。
- ▶電気を使用せず圧縮空気のみで駆動するため、引火性の高い溶剤や化学薬品、防爆エリアでも安全にご使用いただけます。

NEXDX/FX2アーム



- ▶NEXDXアーム: 静電気対策が必須の現場や爆発性粉塵・耐食性が必要なプラント環境での粉体回収に最適。
- ▶FX2アーム: 研究室や実験室での薬品臭、卓上での精密な作業に伴うガスや粉塵をスマートに排出します。

エア駆動式 粉体移送ポンプ



- ▶電源不要のエア駆動で防爆仕様。粉塵爆発リスクのある現場へも、防爆工事なしで安全に導入可能です。

エア駆動式 高圧洗浄機



- ▶ガソリンや電気を使えない防爆エリアでの洗浄作業に最適。
- ▶温水・冷水・洗剤の高圧吐出により、効果的な洗浄が行えます。

高粘度ピストンポンプ



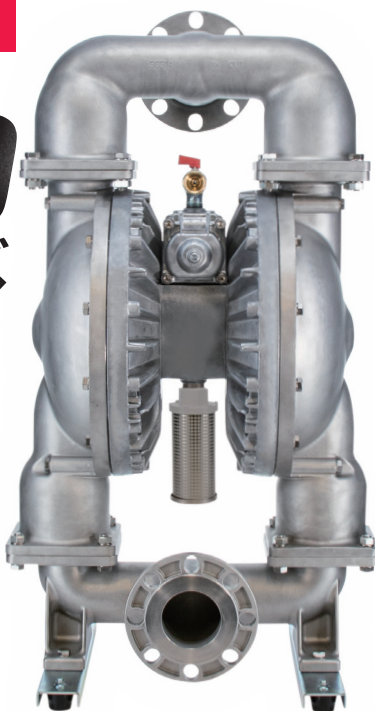
- ▶高粘度の材料もしっかり加圧して押し出すので、途切れることなく安定して移送できます。
- ▶JIS Z 1620準拠の鋼製ペール缶はもちろん、同形状の樹脂製容器にも幅広く対応します。



新発売

エア駆動ダイヤフラムポンプ

NDP-800
ステンレスシリーズ



最大吐出流量が従来製品と比較して

最大約13%増加

最大吐出量比較

(従来品NDP-80シリーズとの比較)

NDP-800BS□	940 L/min	13% UP
NDP-80BS□	830 L/min	
NDP-800BSW	990 L/min	6.5% UP
NDP-80BSW	930 L/min	

最大吐出量
約990L/min

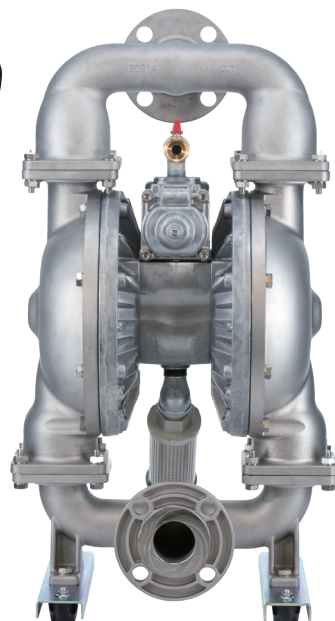
吐出量あたりの
エア消費量改善

シンプル構造
メンテナンス性

 **YouTube** 動画でわかる！
ダイヤフラムポンプの特徴 

エア駆動ダイヤフラムポンプ

NDP-500
ステンレスシリーズ



最大吐出流量が従来製品と比較して

最大約23%増加

最大吐出量比較


(従来品NDP-50シリーズとの比較)

NDP-500BS□	780 L/min	18% UP
NDP-50BS□	660 L/min	
NDP-500BST	680 L/min	13% UP
NDP-50BST	600 L/min	
NDP-500BSW	780 L/min	23% UP
NDP-50BSW	630 L/min	

吐出効率UP ※従来製品より比較
エア消費量を低減

消耗部品は
従来品と共通

液材IN/OUT
取り合い位置共通

 **YouTube** 動画でわかる！
ダイヤフラムポンプの特徴 

