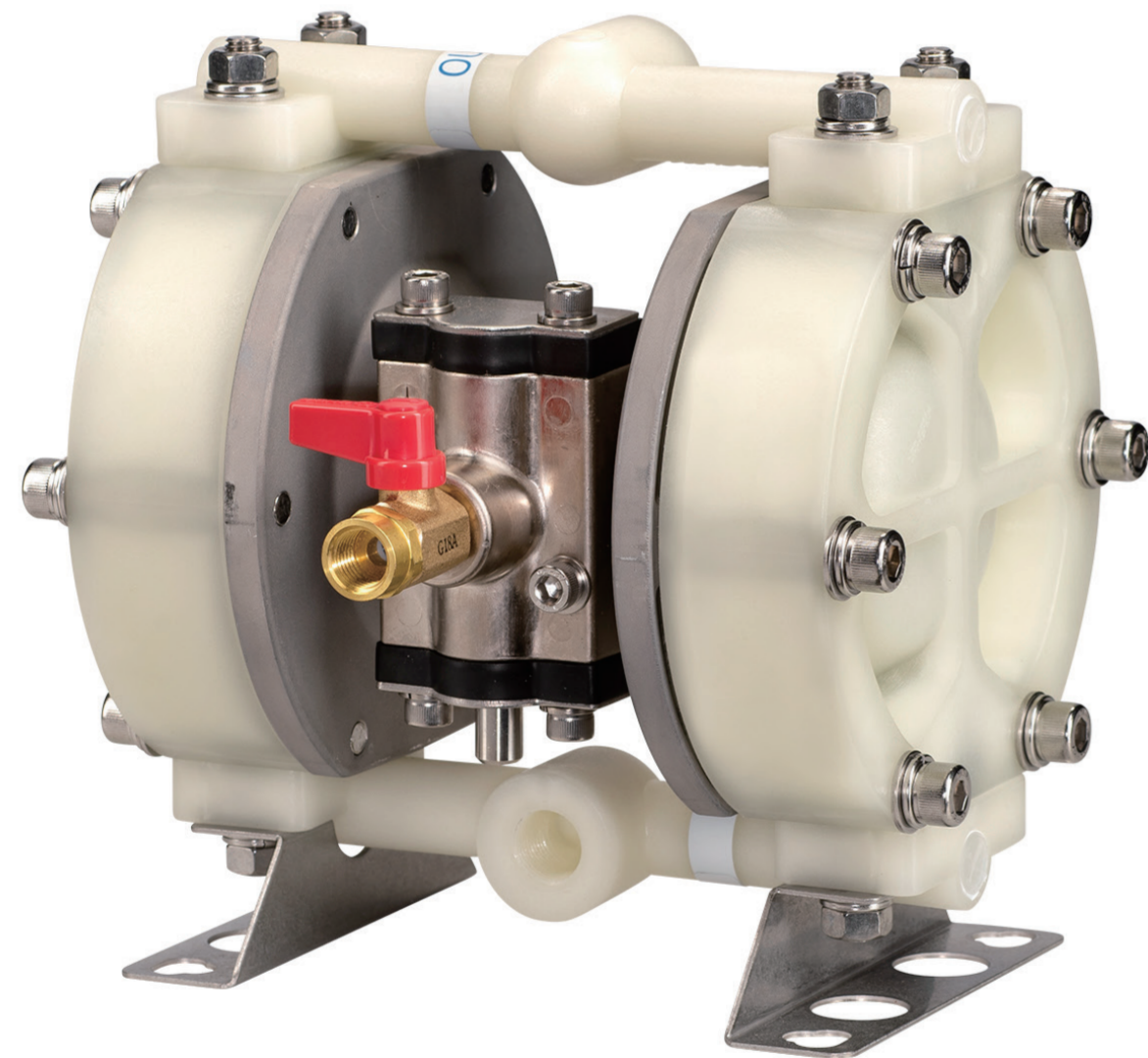


# 製品データシート

製品名：DP-10 シリーズ DP-10BPS



|                            |                         |
|----------------------------|-------------------------|
| 本体(接液部)材質                  | Ⓟ:GFポリプロピレン (PP-GF)     |
| ダイアフラム材質                   |                         |
| Ⓒ:クロロプレンゴム (CR)            | DP-10BPC (851745)       |
| Ⓐ:ニトリルゴム (NBR)             | DP-10BPN (852280)       |
| Ⓔ:エチレンプロピレンゴム (EPDM)       | —                       |
| Ⓥ:フッ素ゴム (FKM)              | —                       |
| Ⓙ:フッ素樹脂 (PTFE)             | DP-10BPT (851744)       |
| ⓓ:ポリエステル系熱可塑性エラストマー (TPEE) | DP-10BPH (851752)       |
| Ⓢ:ポリオレフィン系熱可塑性エラストマー (TPO) | DP-10BPS (852676)       |
| Ⓜ:ポリエステル系熱可塑性エラストマー (TPEE) | DP-10BPH/T (851874)     |
| 接液部材質                      |                         |
| ボールバルブ                     | ダイアフラム材質と同じ             |
| バルブシート                     | PP-GF                   |
| バルブ受け                      | PP-GF                   |
| センターディスク                   | PP-GF<br>SUS304 (インサート) |

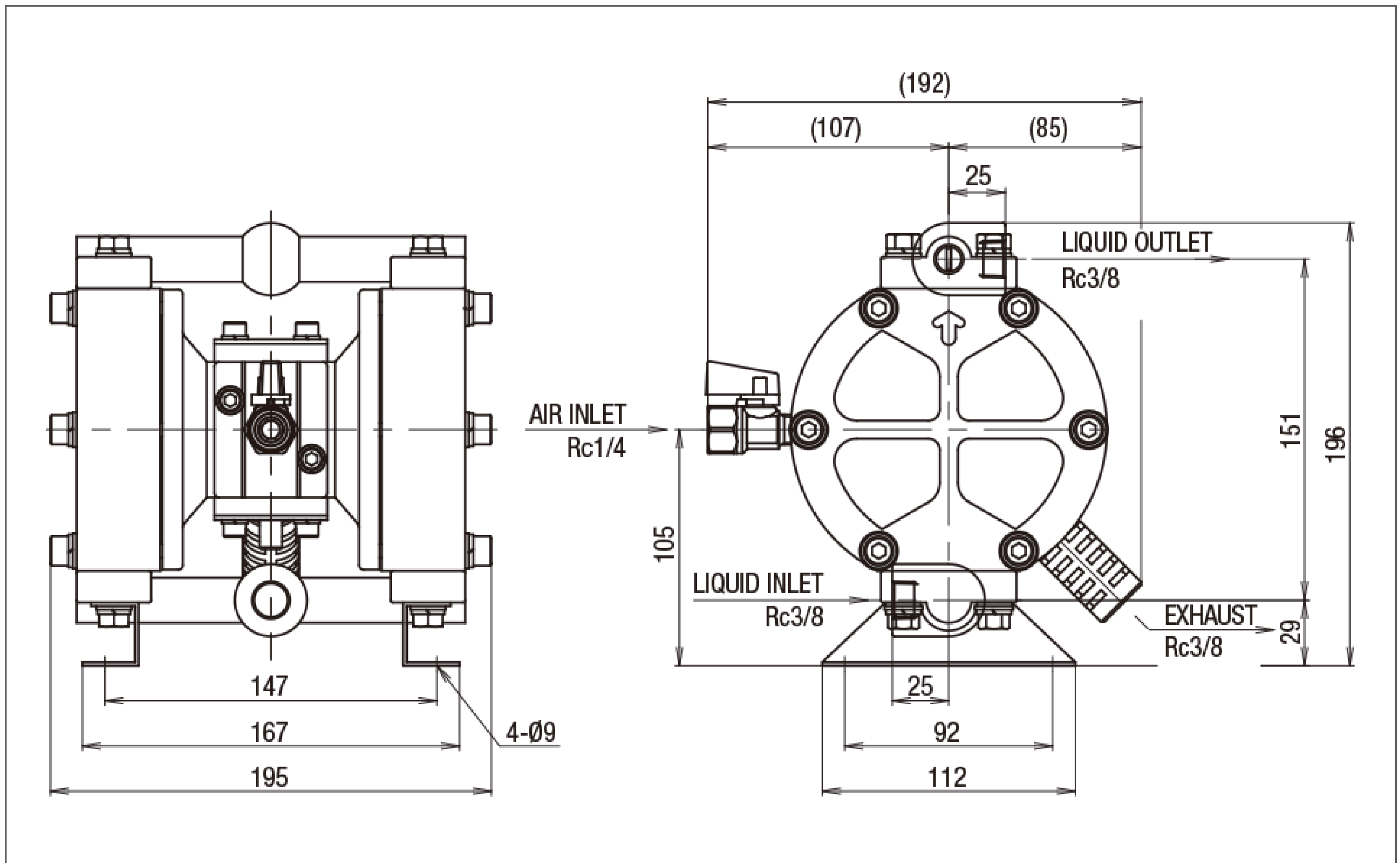
|          |                             |                   |
|----------|-----------------------------|-------------------|
| 仕様       |                             |                   |
| 呼び口径     | 3/8" (10mm)                 |                   |
| 材料接続     | 吸入口                         | Rc 3/8            |
|          | 吐出口                         | Rc 3/8            |
| エア接続     | 供給口                         | Rc 1/4 (エアバルブ付き)  |
|          | 排気口                         | Rc 3/8 (サイレンサー付き) |
| 使用可能エア圧力 | 0.2 ~ 0.7 MPa <sup>※1</sup> |                   |
| 最高吐出圧力   | 0.7 MPa                     |                   |
| 吐出量/サイクル | 50 mL <sup>※2</sup>         |                   |
| 最大吐出量    | 17 L/min <sup>※3</sup>      |                   |
| 最大エア消費量  | 250 L/min (ANR)             |                   |
| 最大通過粒子径  | 1 mm 以下                     |                   |
| 初期自吸揚程   | 1 m                         |                   |
| 質量       | 3.0 kg                      |                   |

※1 本体接液部が樹脂タイプの最高使用圧力は、液温に左右されます。液温 - 最高使用圧力線図を必ずご確認ください。

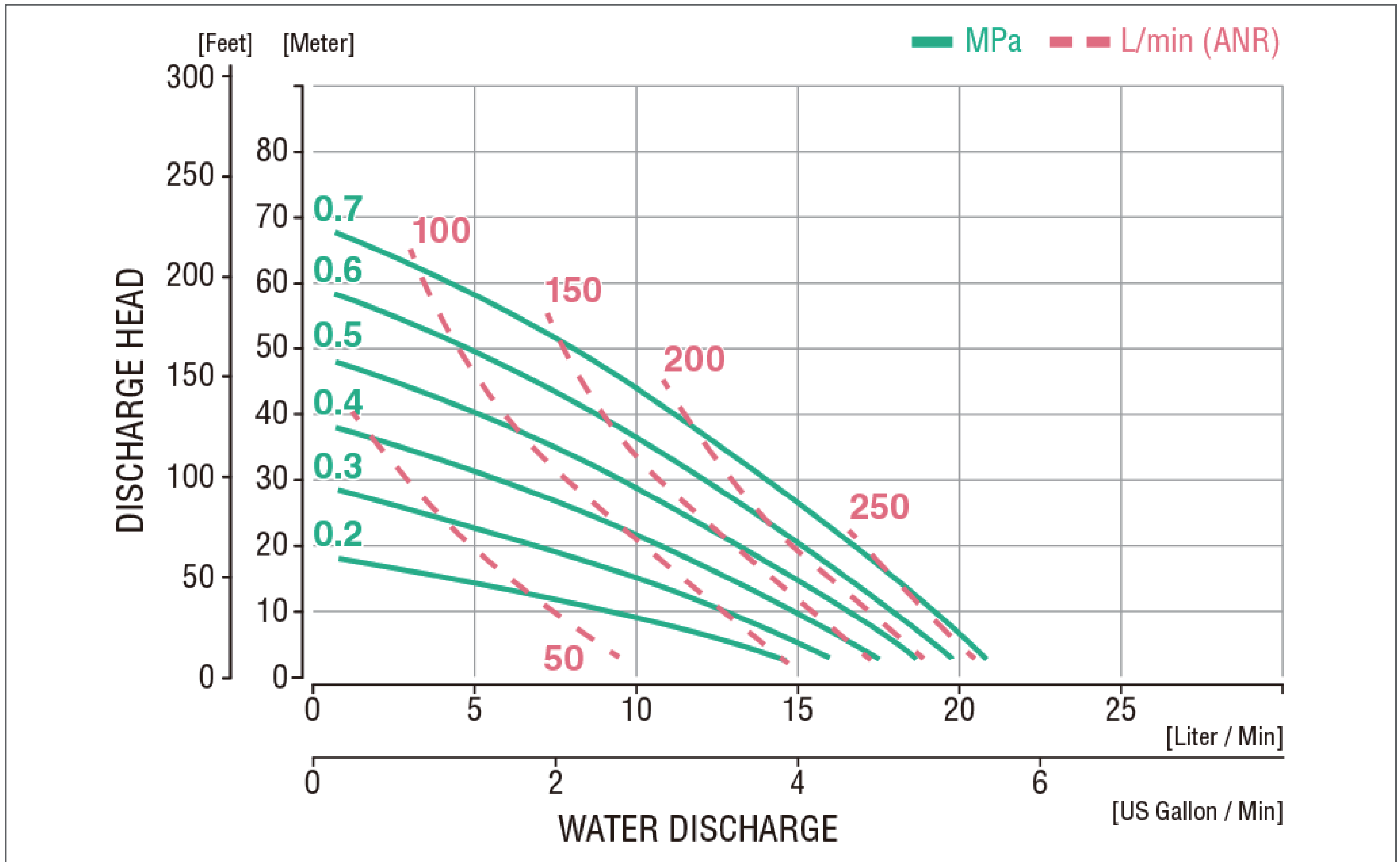
※2 吐出量につきましては、あくまで目安となります。移送する液体、配管条件などにより異なります。

※3 最大吐出量はポンプの能力を示す数値です。ダイアフラムの寿命への影響を考慮し、余裕をもったサイズ選定をおすすめいたします。

# ■ 寸法図



# ■ パフォーマンスカーブ



## ■ 液温—最高使用圧力線図

