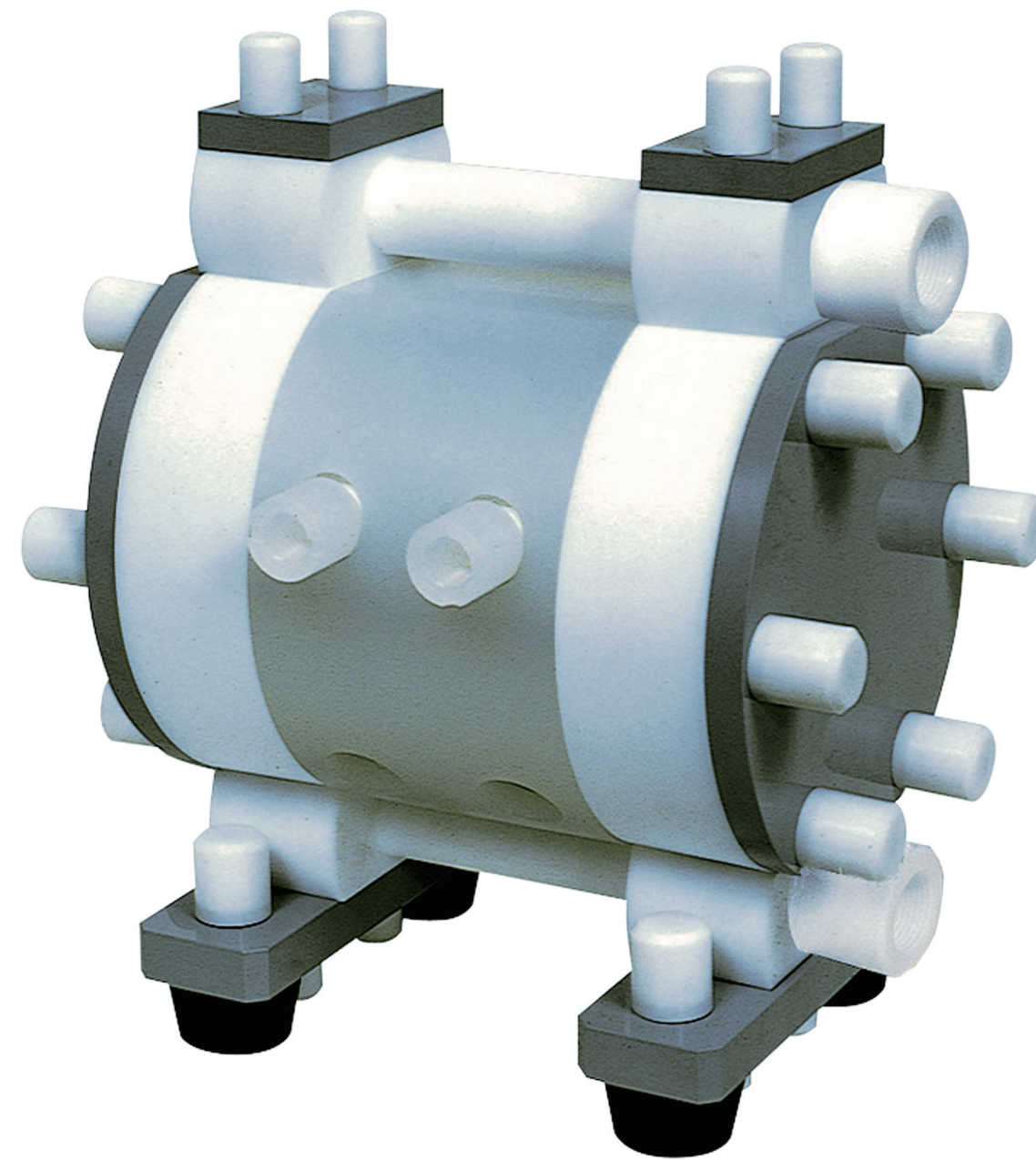


製品データシート

製品名：DP-F/N シリーズ DP-10F/N



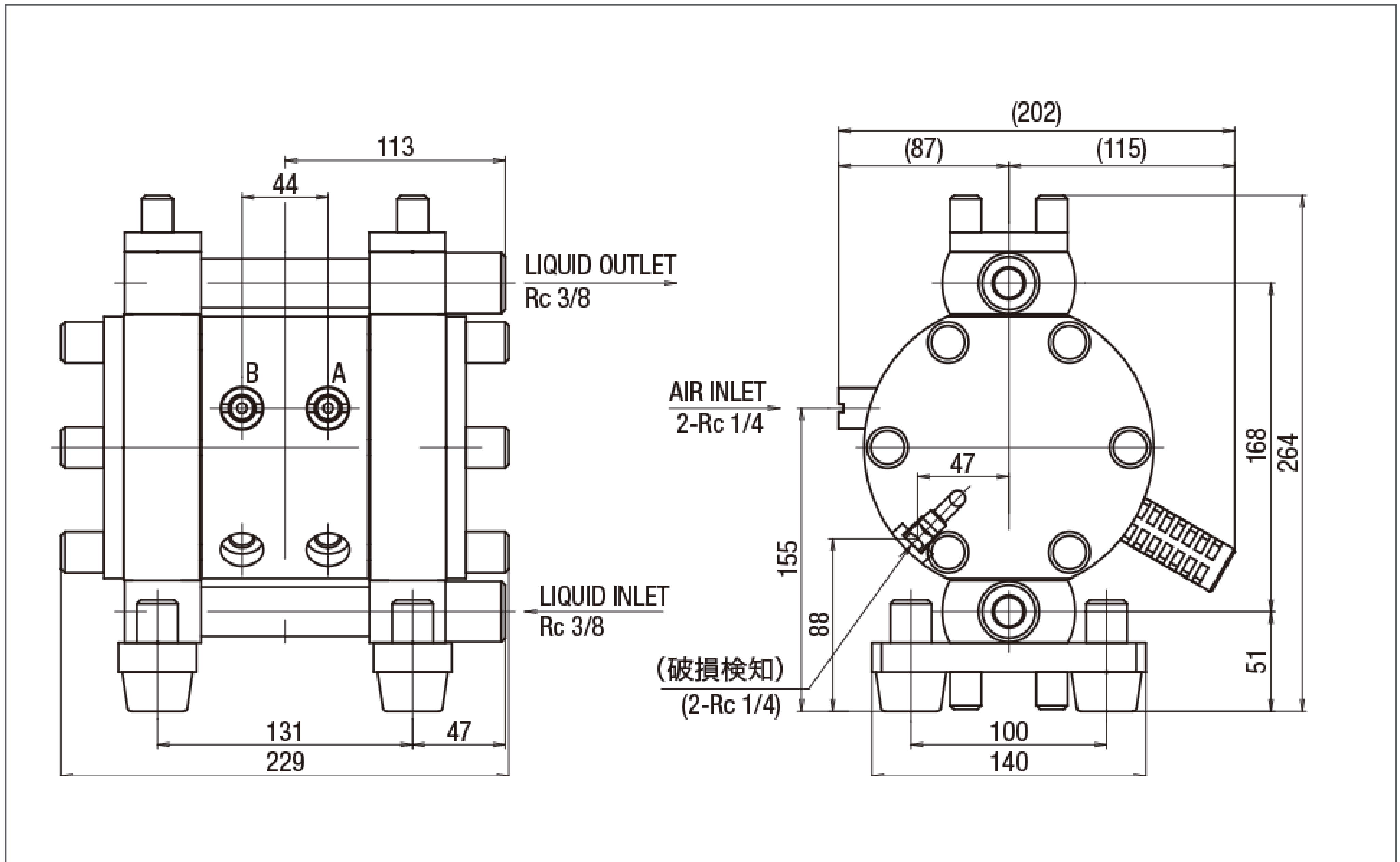
バルブ形状	
ボールバルブ	DP-10F/N (853499)
本体(接液部)材質	
本体切替部	ポリプロピレン (PP)
本体接液部	フッ素樹脂 (PTFE)
接液部材質	
ダイアフラム	PTFE
バルブ	PTFE
バルブシート	PTFE
バルブ受け	PTFE
センターディスク	ダイアフラムと一体

- ※1 エア供給弁(電磁弁など)からポンプまでの配管長さは1.5m以下のこと。エア供給弁の排気ポートから別の場所まで配管する場合は、排気口末端までの配管長さは5m以下のこと。
- ※2 本体接液部が樹脂タイプの最高使用圧力は、液温に左右されます。
- ※3 ストローク限界なき(排気なし)場合は10sec./cycleまで可能です。
- ※4 吐出量につきましては、あくまで目安となります。移送する液体、配管条件などにより異なります。
- ※5 切換スピード0.2sec./cycle(10F/N)および0.5sec./cycle(20F/N)の場合。

- 駆動には、タイマー制御方式のポンプコントローラー(MFC-24)またはP.L.Cと、センターエキゾースト型の3ポジション5ポート電磁弁が別途必要です。
- 外部タイマー切替の駆動ポンプはダイアフラムにストレスを与えない様、一定ストローク(長)を超えるとエア室側のエア圧力を逃がす構造(P.T.A)になっているため、エアを効率よく使用するには、ポンプのサイズにより調整が必要となります。

仕様		
呼び口径	3/8"(10mm)	
材料接続	吸込口	Rc 3/8(F)
	吐出口	Rc 3/8(F)
エア接続	供給口	Rc 1/4 x 2 (供給排気口共有 x2) ^{※1}
	排気口	
使用可能エア圧力	0.2 ~ 0.5 MPa ^{※2}	
最高吐出圧力	0.5 MPa	
切換スピード	0.2 ~ 0.5 sec./cycle ^{※3}	
吐出量/サイクル	60 mL ^{※4}	
最大吐出量	22 L/min	
最大エア消費量	350 L/min (ANR) ^{※5}	
最大通過粒子径	1 mm 以下	
粘土限界	1 Pa·s 以下	
使用環境温度範囲	気温	0 ~ 70 °C
	液温	0 ~ 80 °C
作動音	82 dB	
質量	6.4 kg	

■ 寸法図



■ パフォーマンスカーブ

