

製品データシート

製品名：DP-FE シリーズ DP-20FE-FL



| バルブ形状 | |
|-----------|-------------------------|
| ボールバルブ | DP-20FE-FL (853625) |
| フラットバルブ | 受注生産のため、 お問い合わせください。 |
| 本体(接液部)材質 | |
| 本体切替部 | ポリプロピレン (PP) |
| 本体接液部 | フッ素樹脂 (PTFE) |
| 接液部材質 | |
| ダイアフラム | PTFE |
| バルブ | PTFE |
| バルブシート | PTFE |
| バルブ受け | PTFE |
| センターディスク | PFA SUS316(インサート) |

- ※1 エア供給弁(電磁弁など)からポンプまでの配管長さは1.5m以下のこと。
エア供給弁の排気ポートから別の場所まで配管する場合は、
排気口末端までの配管長さは5m以下のこと。
- ※2 本体接液部が樹脂タイプの最高使用圧力は、液温に左右されます。
- ※3 吐出量につきましては、あくまで目安となります。
移送する液体、配管条件などにより異なります。
- ※4 最大吐出量は、接続エアチューブφ8×φ6×2.5m、
供給エア圧力0.5MPaの時、清水、揚程0、常温の時の試験データ。
但し、DP-25FE、DP-38FEは接続エアチューブφ12×φ10×2.5m、
供給エア圧力0.7MPaでの試験データ。
- ※5 フラットバルブタイプはスラリー液の取扱いができません。

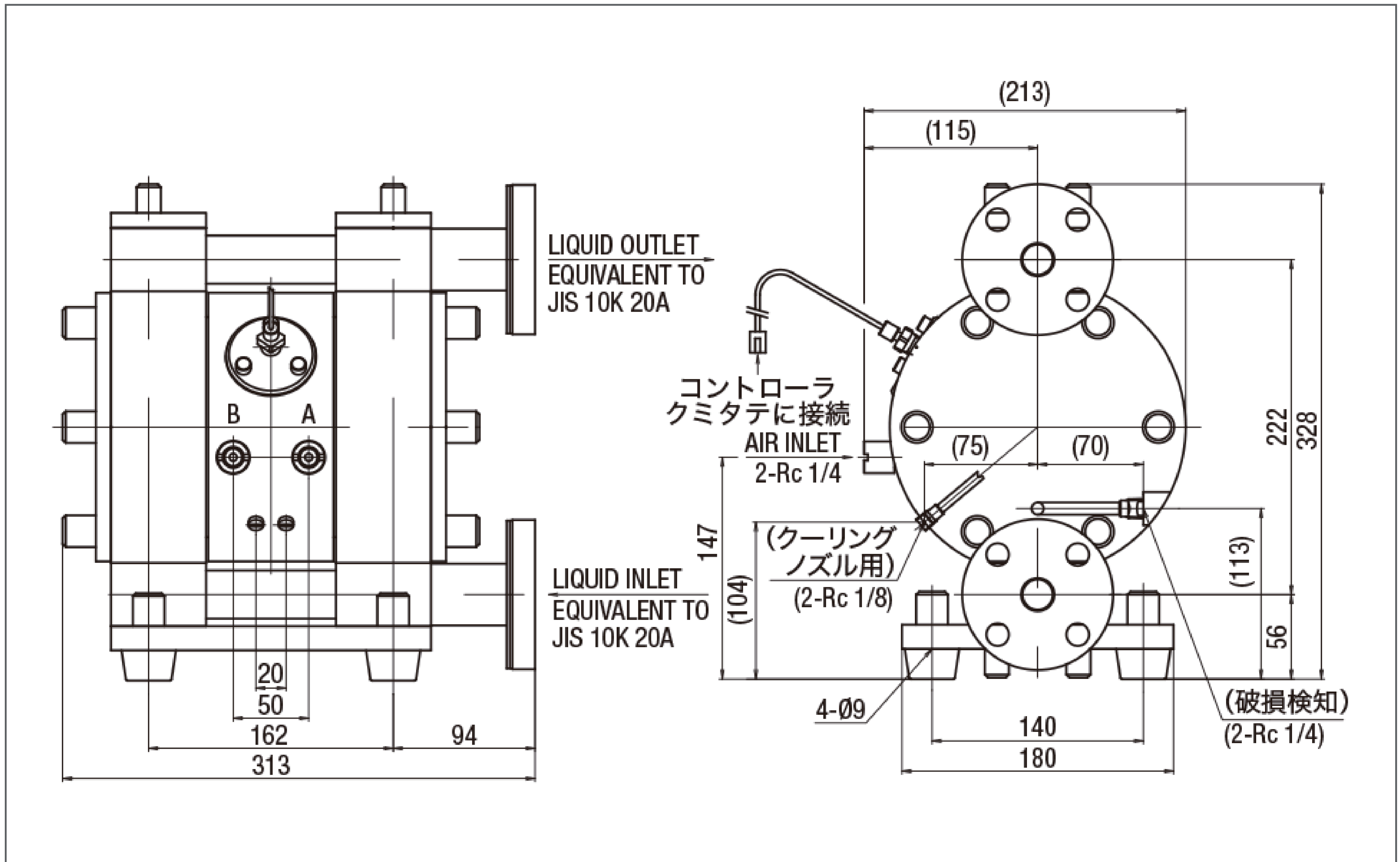
- DP-FEシリーズのポンプ単体販売の場合は、センサーケーブル2.5m付き
のみでポンプコントローラー(MFC-24)、電磁弁等は別売となります。



この製品は、外国為替および外国貿易法に定める規制貨物に該当
いたしますので、輸出する場合は外為法の定めるところに従い
輸出許可手続きをお取りください。
また、この製品を第三国等に再輸出する場合は、当該国の輸出規制に
従い輸出許可をお取りください。

| 仕様 | | |
|--------------|-----------------------------|---------------------------------------|
| 呼び口径 | 3/4"(20mm) | |
| 材料接続 | 吸込口 | JIS フランジ 10K 20A 相当 |
| | 吐出口 | JIS フランジ 10K 20A 相当 |
| エア接続 | 供給口 | Rc 1/4 x 2 (供給排気口共有 x2) ^{※1} |
| | 排気口 | |
| 使用可能エア圧力 | 0.2 ~ 0.5 MPa ^{※2} | |
| 最高吐出圧力 | 0.5 MPa | |
| 吐出量/サイクル | 200 mL ^{※3} | |
| 最大吐出量 | 52 L/min ^{※4} | |
| 最大エア消費量 | 400 L/min (ANR) | |
| 最大通過粒子径 | 2 mm 以下 ^{※5} | |
| 粘土限界 | 2 Pa・s 以下 | |
| 使用環境 温度範囲 | 気温 | 0 ~ 70 °C |
| | 液温 | 0 ~ 80 °C |
| 作動音 | 85 dB | |
| 初期自吸 揚程 | ボールバルブ | 0.7 m |
| | フラットバルブ | 3 m |
| 質量 | 15.5 kg | |

■ 寸法図



■ パフォーマンスカーブ

