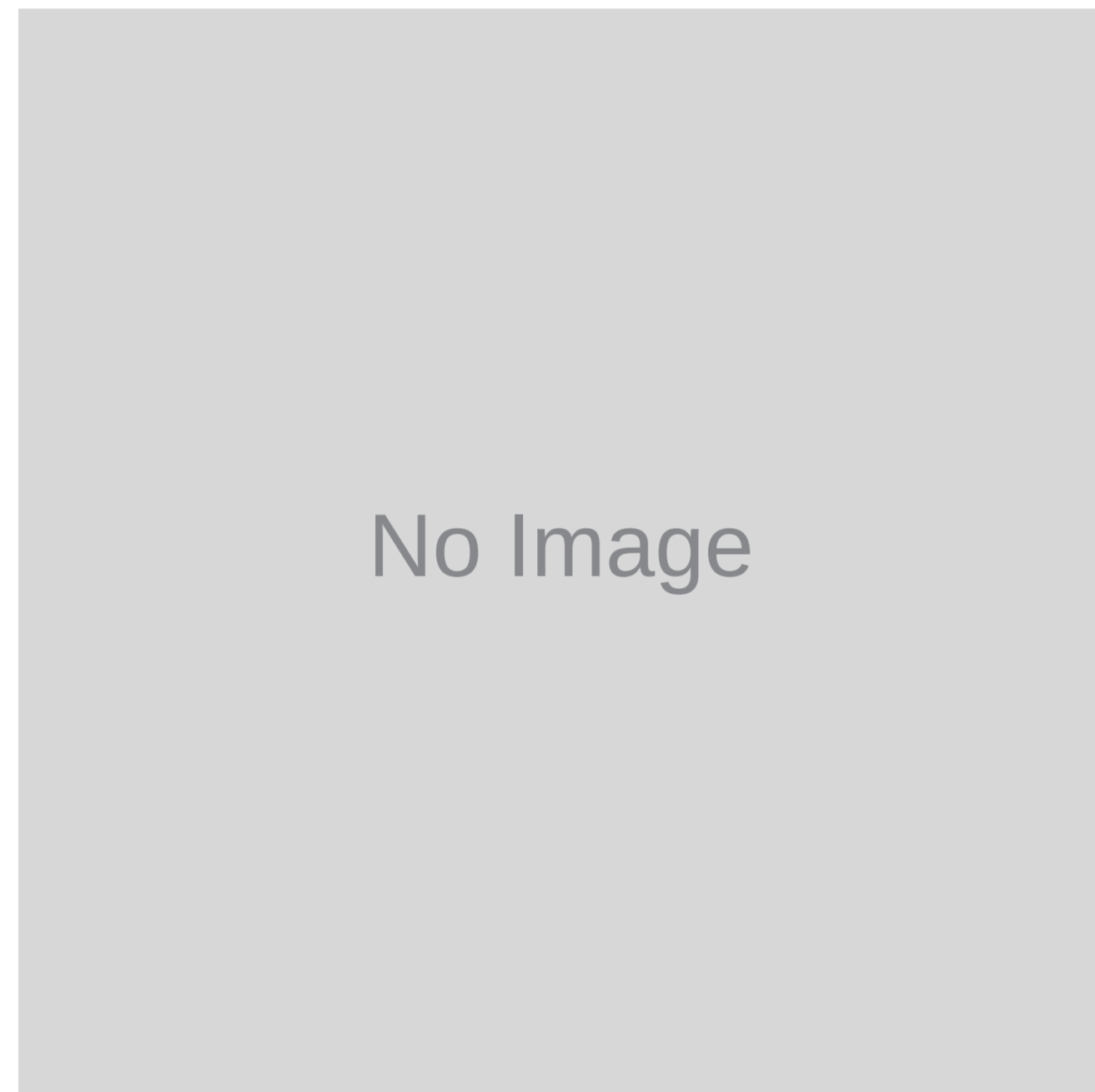


# 製品データシート

製品名：DP-F/N シリーズ DP-20F/N-FL



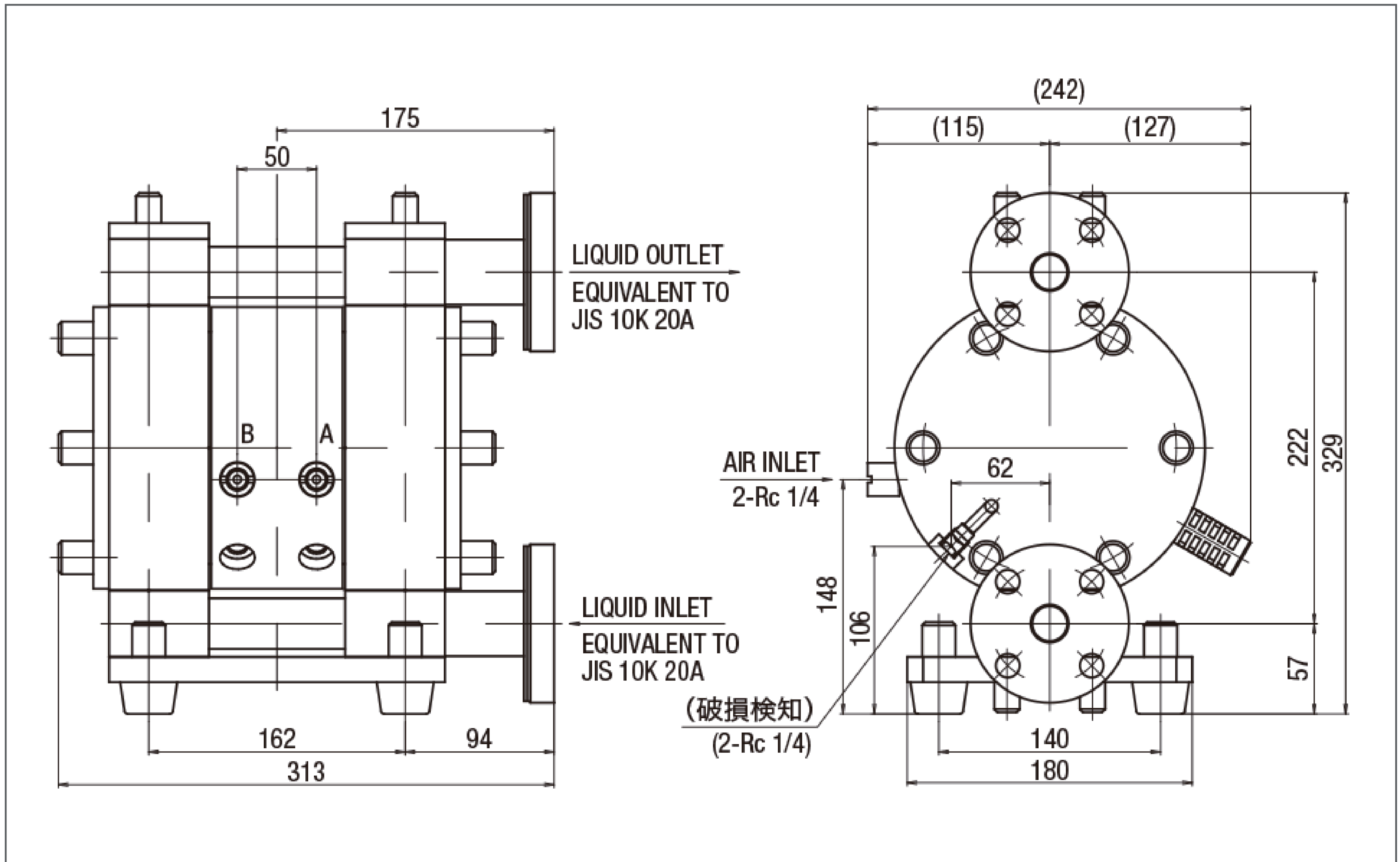
バルブ形状	
ボールバルブ	DP-20F/N-FL (853438)
本体(接液部)材質	
本体切替部	ポリプロピレン (PP)
本体接液部	フッ素樹脂 (PTFE)
接液部材質	
ダイヤフラム	PTFE
バルブ	PTFE
バルブシート	PTFE
バルブ受け	PTFE
センターディスク	ダイヤフラムと一体

- ※1 エア供給弁(電磁弁など)からポンプまでの配管長さは1.5m以下のこと。  
エア供給弁の排気ポートから別の場所まで配管する場合は、  
排気口末端までの配管長さは5m以下のこと。
- ※2 本体接液部が樹脂タイプの最高使用圧力は、液温に左右されます。
- ※3 ストローク限界なき(排気なし)場合は10sec./cycleまで可能です。
- ※4 吐出量につきましては、あくまで目安となります。  
移送する液体、配管条件などにより異なります。
- ※5 切換スピード0.2sec./cycle(10F/N)および0.5sec./cycle(20F/N)の場合。

- 駆動には、タイマー制御方式のポンプコントローラー(MFC-24)または  
P.L.Cと、センターエキゾースト型の3ポジション5ポート電磁弁が別途  
必要です。
- 外部タイマー切替の駆動ポンプはダイヤフラムにストレスを与えない様、  
一定ストローク(長)を超えるとエア室側のエア圧力を逃がす構造(P.T.A)に  
なっているため、エアを効率よく使用するには、ポンプのサイズにより  
調整が必要となります。

仕様		
呼び口径	3/4"(20mm)	
材料接続	吸込口	JIS フランジ 10K 20A 相当
	吐出口	JIS フランジ 10K 20A 相当
エア接続	供給口	Rc 1/4 x 2 (供給排気口共有 x2) <sup>※1</sup>
	排気口	
使用可能エア圧力	0.2 ~ 0.5 MPa <sup>※2</sup>	
最高吐出圧力	0.5 MPa	
切換スピード	0.5 ~ 1.0 sec./cycle <sup>※3</sup>	
吐出量/サイクル	180 mL <sup>※4</sup>	
最大吐出量	35 L/min	
最大エア消費量	400 L/min (ANR) <sup>※5</sup>	
最大通過粒子径	2 mm 以下	
粘土限界	2 Pa·s 以下	
使用環境 温度範囲	気温	0 ~ 70 °C
	液温	0 ~ 80 °C
作動音	85 dB	
質量	14.2 kg	

# ■ 寸法図



# ■ パフォーマンスカーブ

