

# Product Data Sheet 製品データシート



〈 Date of Issue: March 2026 〉

## NDP-15 series > NDP-15FPH



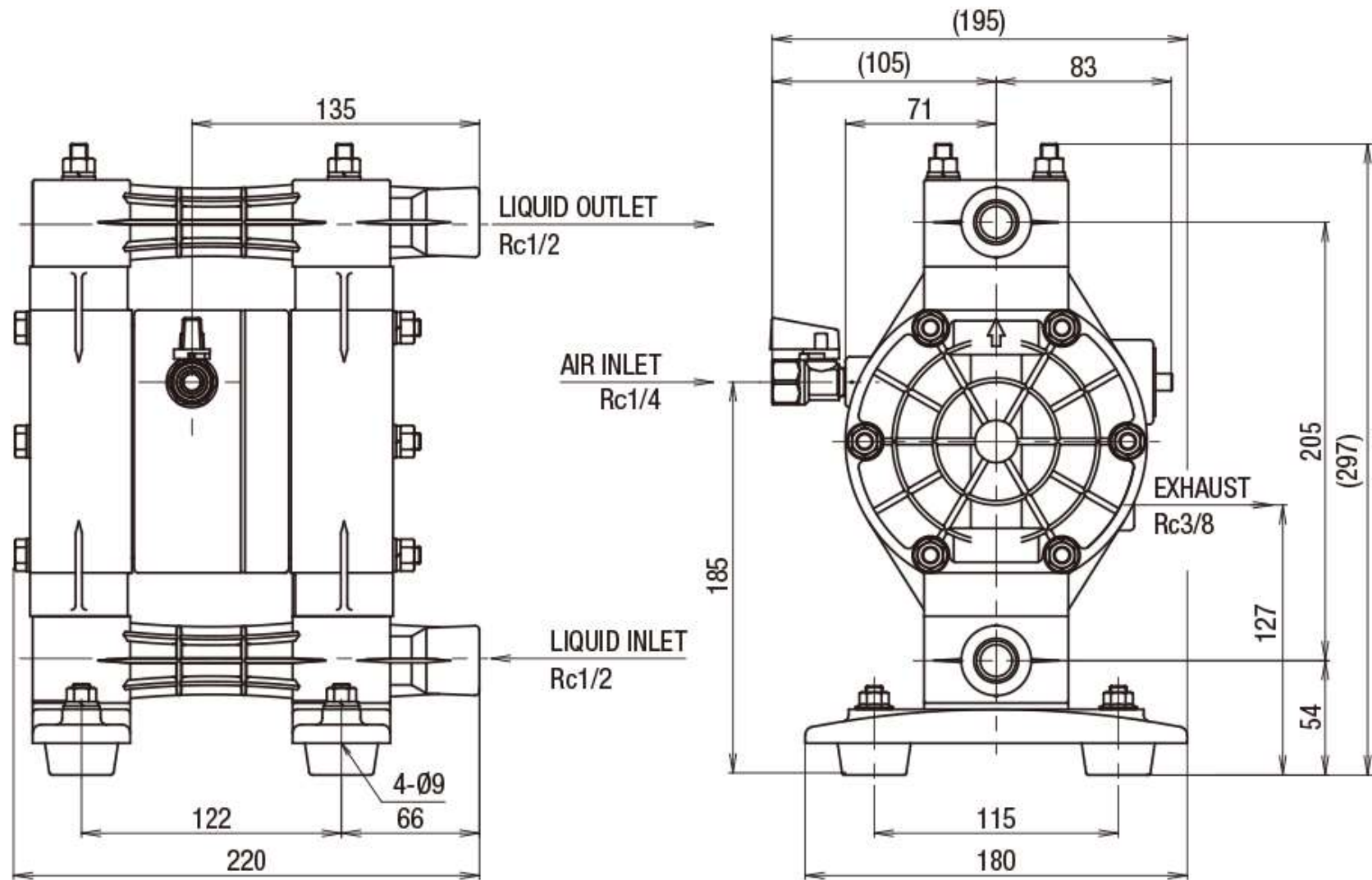
Body Material 本体 (接液部) 材質	(P) GF Polypropylene GFポリプロピレン (PP-GF)
Diaphragm Material ダイアフラム材質	
(C) Polychloroprene クロロプレンゴム (CR)	NDP-15FPC (851903)
(N) Buna N ニトリルゴム (NBR)	NDP-15FPN (851943)
(E) Ethylene Propylene Diene Monomer エチレンプロピレンゴム (EPDM)	—
(V) Fluorelastomer フッ素ゴム (FKM)	—
(T) Polytetrafluoroethylene フッ素樹脂 (PTFE)	NDP-15FPT (851698)
(H) Thermoplastic Polyester Elastomer ポリエステル系熱可塑性エラストマー (TPEE)	NDP-15FPH (851905)
(S) Thermoplastic Olefinic Elastomer ポリオレフィン系熱可塑性エラストマー (TPO)	NDP-15FPS (852683)
(H/T) Thermoplastic Polyester Elastomer ポリエステル系熱可塑性エラストマー (TPEE)	—
Wetted Parts Material 接液部材質	
Flat Valve フラットバルブ	PTFE
Valve Seat バルブシート	PP-GF
Valve Stopper バルブ受け	PP-GF
Center Disk センターディスク	PP-GF SUS304 (Inserted インサート)

Specifications 仕様		
Port Size 呼び口径		1/2" (15 mm)
Liquid 材料接続	Intake 吸込口	Rc 1/2
	Discharge 吐出口	Rc 1/2
Air エア接続	Supply 供給口	Rc 1/4 (Incl. air valve エアバルブ付き)
	Exhaust 排気口	Rc 3/8 (Incl. internal silencer サイレンサー内臓) *1
Air Supply Pressure 使用可能エア圧力		0.2 ~ 0.7 MPa *2
Maximum Discharge Pressure 最高吐出圧力		0.7 MPa
Discharge Volume per Cycle 吐出量/サイクル		70 mL *3
Maximum Flow Rate 最大吐出量		45 L/min *4
Maximum Air Consumption 最大エア消費量		350 L/min (ANR)
Maximum Size Solid 最大通過粒子径		Maximum 1 mm *5 1 mm 以下
Suction Head Lift 初期自吸揚程		1 m
Net Weight 質量		3.5 kg

\* NDP-15 series pumps have the same diaphragms as DP-10 series pumps. Please select the larger one (NDP-20 series) when the desired water discharge is 20L/min or more. \*1 Threaded port for external exhaust applications. \*2 The maximum supply air pressure for a pump with a resin-made body will depend on the liquid temperature. Please refer to "Liquid temperature-pressure correlation chart". \*3 The discharge volume is provided as a rough approximation only. Actual discharge volume will vary depending on the liquid, piping, and other operating conditions. \*4 The maximum flow rate represents the peak capacity of the pump. Please select a model with an adequate margin, considering the impact on diaphragm life. \*5 A flat-type valve pump is not suitable for slurries.

\* NDP-15シリーズは、DP-10シリーズのダイアフラムを採用していますので、20L/min以上の多量運転等には、ワンサイズ上のNDP-20シリーズを選定してください。\*1 サイレンサーはポンプボディ内に組み込まれています。ダクト等へ排気を導くホース接続用としてRc 3/8ネジ加工してあります。\*2 本体接液部が樹脂タイプの最高使用圧力は、液温に左右されます。液温 - 最高使用圧力線図を必ずご確認ください。\*3 吐出量につきましては、あくまで目安となります。移送する液体、配管条件などにより異なります。\*4 最大吐出量はポンプの能力を示す数値です。ダイアフラムの寿命への影響を考慮し、余裕をもったサイズ選定をおすすめいたします。\*5 フラットバルブタイプのため、スラリー液の取扱いはできません。

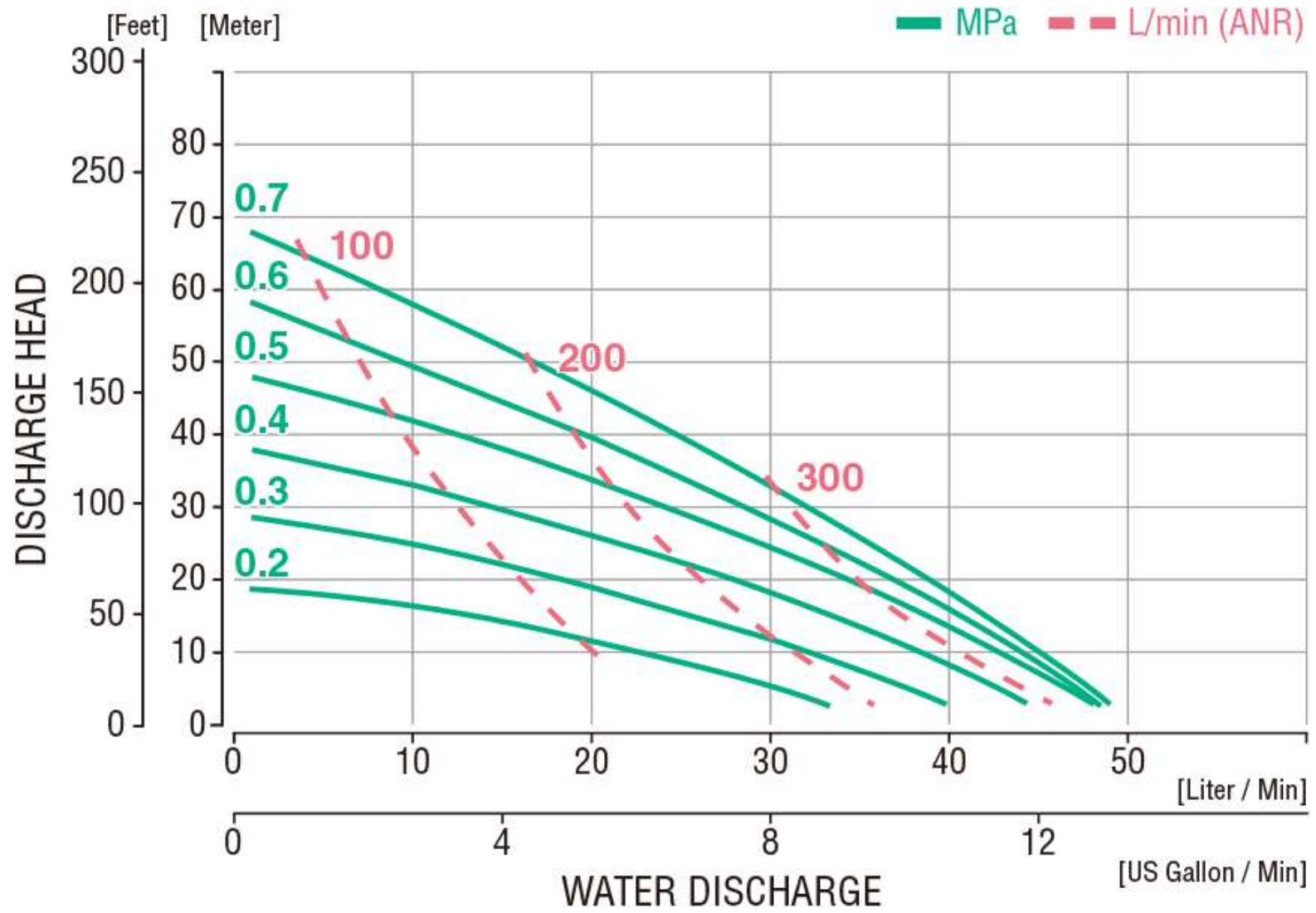
# ■ Dimensions 寸法図



 **Yamada**

NDP-15FP□, FVT

# Performance Curve パフォーマンスカーブ



Yamada

NDP-15FP□, FVT

# Liquid Temperature-Pressure Correlation Chart

液温—最高使用压力线图

